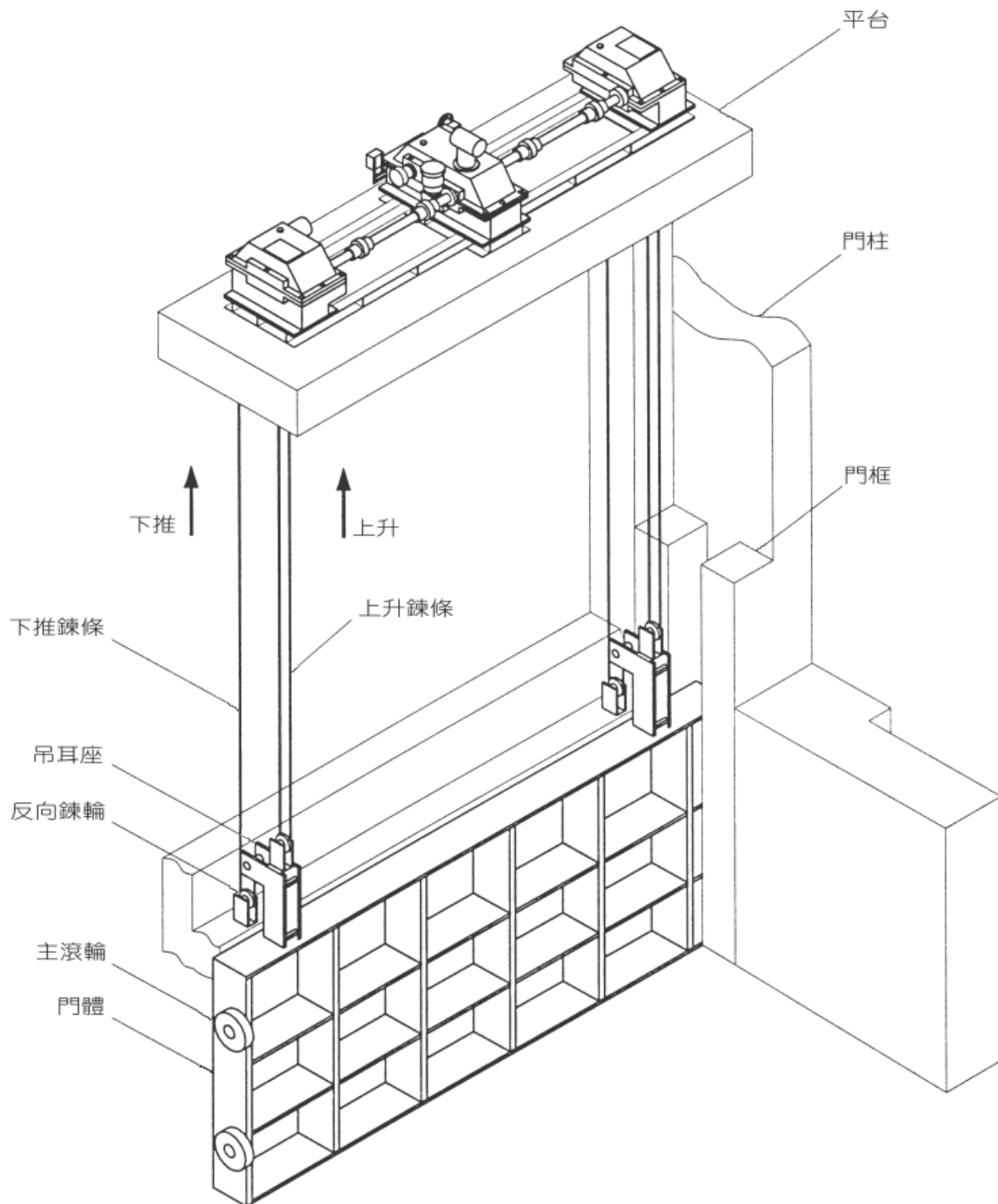


巍昌牌 鍊條升降機

CHAINCON

—不會破壞景觀的水門升降機—

最大提吊力 4000KG



CTLG APR 15

巍昌牌鍊條升降機 CHAINCON

CHAINCON 之用途

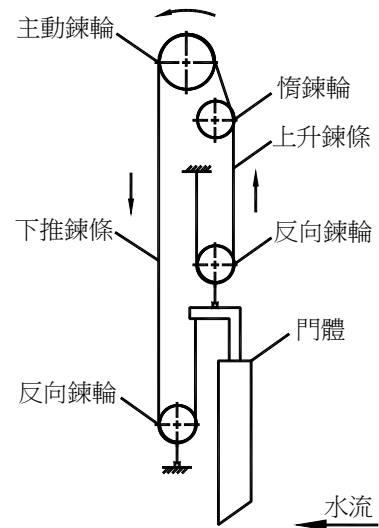
適用於有電源之大中型水門、防洪水門、防潮水門之電動手動兼用水門升降設備。又適用於觀光勝地之水門升降設備，CHAINCON 係採用耐腐蝕之不銹鋼鍊條，並無螺桿或梯桿因水門上升而突出於升降機之外破壞景觀。

特性

- 不破壞景觀
揚程再高也不會像螺桿或梯桿突破屋頂。
- 構造簡單
由馬達、蝸桿蝸輪、傘齒輪、不銹鋼鍊條、開度計、離心剎車器、離合器和齒輪聯軸器等所組成。
- 能下推操作
具有梯桿升降機相同的下推水門功能。
- 操作容易
平時以電動操作，停電時改以手動操作，而變換電動或手動操作並不須切換動作。又手動操作時，站立旋轉手輪即可，不必彎腰搖桿操作。
- 無座曲之慮
無論上升或下降水門、鍊條都以張力來傳動動力所以沒有像梯桿以壓力下推水門時發生壓曲梯桿之現象。
- 自重下降
因有自鎖功能，所以不需任何變換動作就可以操作水門自重下降，只以操作桿控制自重下降，並可控制水門停止於任意位置。又當水門自重下降時，以離心剎車限制水門之下降速度。
- 過負載扭矩限制器
當馬達超過額定負載時，以過負載感應器停轉馬達。
- 水門上下限控制器
備有水門上下限之雙重保護開關，絕不容許水門超過上上限。
- 防止亂動
手輪和自重下降桿分別設鎖以防止外人亂動。

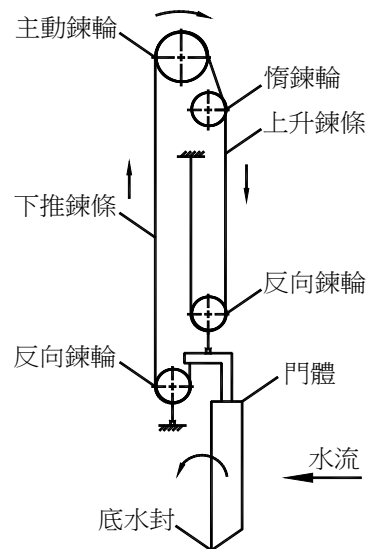
升降操作

- 如箭頭方向驅動主動鍊輪則上升鍊條以張力上升門體。
- 如箭頭之反方向驅動主動鍊輪則反方向下降門體。



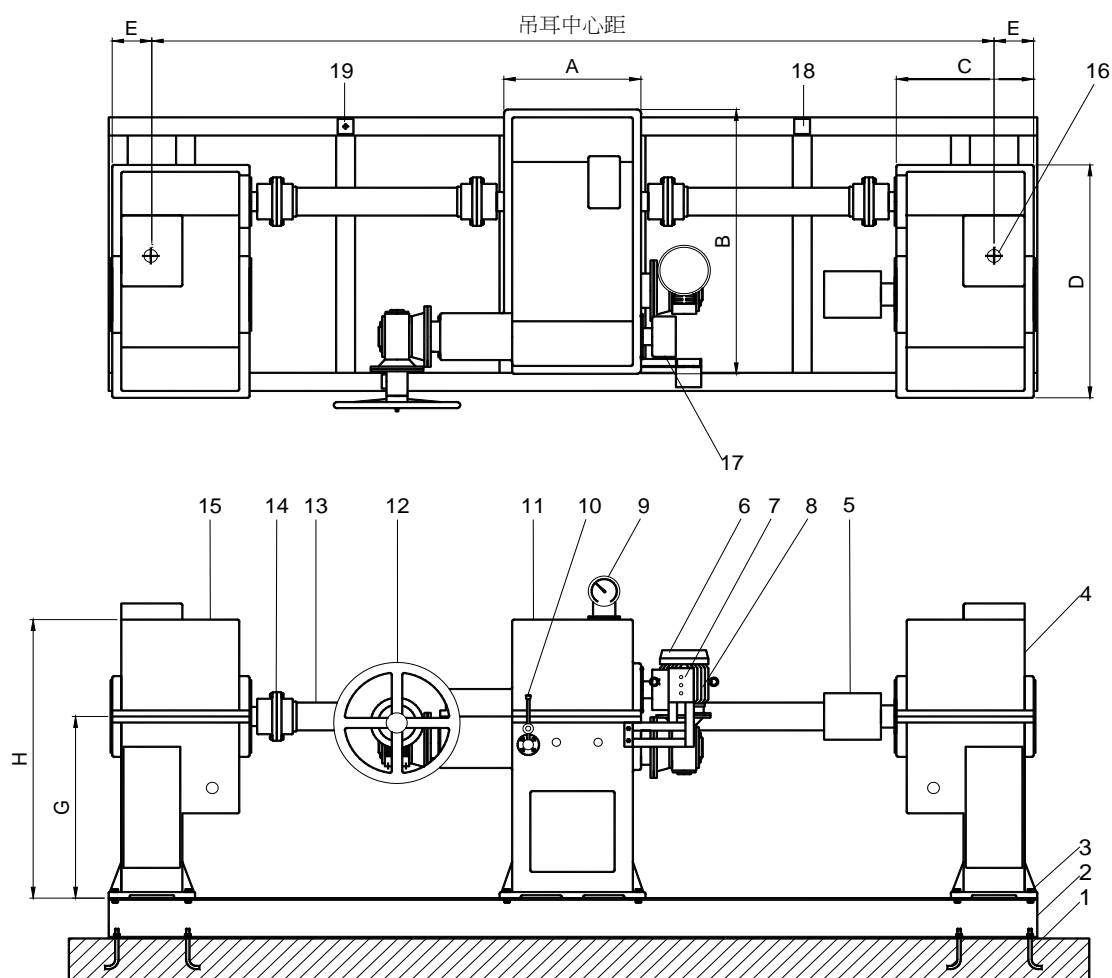
下推操作

- 因水壓等阻力門體無法以自重下降至下限位置時，如箭頭方向驅動主動鍊輪則下推鍊條以張力拉動門體下降。
- 又門體到達下限時因故定於吊耳座之下推鍊條末端位於底水封之前面位置，所以下推鍊條之張力以底水封為中心產生力距擠壓門體上之頂水封增加其水密性。



巍昌牌梯桿升降機 CHAINCON

— CT 電動雙桿升降機 —



1. 基礎螺栓
2. 共同底座
3. 固定螺栓
4. 副機 (R)
5. 上下限控制器
6. 過負載感應器
7. 機側控制盤
8. 馬達
9. 開度計
10. 自動下降把手
11. 主機
12. 手輪
13. 浮動軸
14. 聯軸器
15. 副機 (L)
16. 吊鍊中心位置
17. 離心剎車器
18. 量水平處
19. 水平調整螺絲

型號	額定提吊力 KG	馬達容量 HP	尺 寸							吊鍊中心距離 (標準品)			
			A	B	C	D	E	F	G	mm			
CT120	12000	2	685	632	328	750	96	569	819	3000	4000		
CT160	16000	2	685	632	328	750	96	569	819	3000	4000		
CT200	20000	3	787	845	488	830	156	575	875		4000	5000	
CT240	24000	3	787	845	488	830	156	575	875		4000	5000	
CT320	32000	5	439	928	650	1150	188	900	1380			5000	6000
CT400	40000	5	439	928	650	1150	188	900	1380			5000	6000

- 電動升降速度為 0.3M/min ±10%
- 自重下降速度小於 3M/min
- 本公司可能會不予告修改尺寸