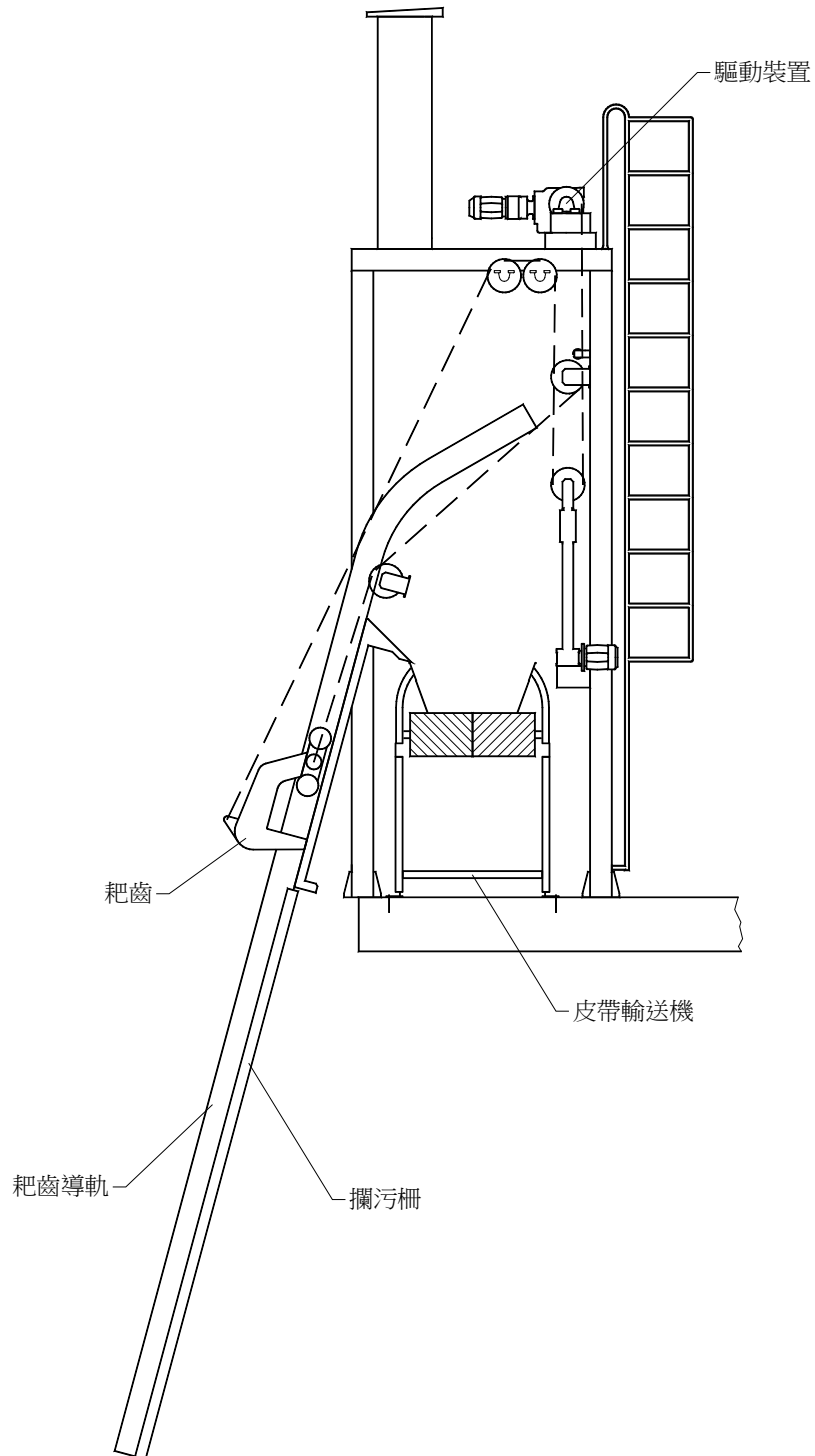


魏昌牌 鋼索撈污機

ROPERAKE

清理水源之鋼索式撈污機



巍昌牌鋼索撈污機 ROPERAKE

用途

- 撈除掉進水源中之粗大垃圾，防止直徑大於 100 mm 而小於 1000mm，重量小於 300kg 之大垃圾流入水庫、河川或大海。
- 保護防洪抽水站之抽水機，撈取流進抽水站的洪水所夾帶的家庭粗大廢棄物和工廠油桶等。

構造

1. 每一水路須分別裝設一單獨之鋼索撈污機，此鋼索撈污機以鋼索升降耙齒撈取被攔污柵所阻擋之粗大垃圾。
2. 鋼索撈污機由下列另組件組配而成
 - 耙齒升降裝置
 - 耙齒開閉裝置
 - 耙齒導軌
 - 平台機架
 - 裙板
 - 耙齒
 - 鋼索
 - 攔污柵
3. 由耙齒刮耙上來之垃圾，將直接倒入垃圾子車或輸送機搬運至垃圾儲存處。

另組件

1. 耙齒升降裝置包括下列另組件
 - 馬達
 - 蝸輪減速機
 - 主索輪
 - 鋼索
2. 耙齒開閉裝置包括下列另組件
 - 馬達
 - 動力缸
 - 主索輪
 - 鋼索
3. 耙齒導軌
導軌是用型鋼和鋼板焊接而成，分別裝置於左右兩邊翼牆上，令耙齒兩側滑輪組得以順暢滑行於導軌中刮耙垃圾。
4. 平台機架
機架是用型鋼焊接或固定螺栓組裝而成，機架上裝設有耙齒升降裝置，耙齒開閉裝置等設備。
5. 裙板
裙板用不銹鋼製成是令垃圾能從其上面通過後排出之。

6. 耙齒

耙齒以不銹鋼製成，用鋼索上升而以自重下降，其耙齒節距應與攔污柵節距相同才能有效刮耙攔污柵上之垃圾。

7. 鋼索

鋼索有耙齒升降用二條和耙齒開閉用一條這三條鋼索之型式和直徑均相同。

8. 攔污柵

攔污柵要能充分抵抗浮遊物之衝擊和 1m 水位差壓力，以固定螺栓將其固定於攔污柵主橫樑上，而這主橫樑亦以固定螺栓固定於耙齒導軌。

機側操作

鋼索撈污機操作可分為單獨操作和循環操作兩種，而循環操作又可分為單一循環和連續循環操作。

1. 單獨操作

將選擇開關扳至單獨操作位置

- 按耙齒開啟鈕
- 按耙齒下降鈕
- 按耙齒關閉鈕
- 按耙齒上升鈕

2. 單一循環操作

將選擇開關扳至單一循環操作位置

- 按單一循環，則自動完成耙齒升降和開閉工作
- 自動完成單一循環撈污工作即停車

3. 連續循環操作

將選擇開關扳至連續循環操作位置

- 按連續循環則自動完成單一循環之撈污工作後停車
- 等待所設定之計時時間 5 分鐘到即自動開始作下一次單一循環之撈污工作後停車
- 可連續作間隔性無數次之撈污工作


巍昌牌鋼索撈污機 ROPERAKE
設計條件

- 垃圾重量 200kg/m
- 耙齒重量 200kg/m
- 刮耙速度 5m/min
- 開閉速度 30mm/sec
- 耙齒開口 1m
- 攔污柵斜度 85°
- 污物與金屬摩擦係數 0.7

標準尺寸

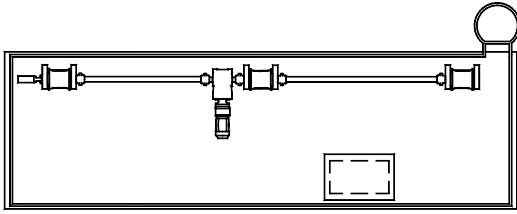
- 攔污柵厚度 8mm SUS304
- 攔污柵寬度 65mm
- 攔污柵節距 98mm
- 耙齒節距 98mm
- 耙齒厚度 6mm SUS304
- 裙板厚度 6mm SUS304

尺寸表

單位 mm

撈污機型號	水路寬 B	水路深 H	C	b	升降馬力 HP	開閉馬力 HP	鋼索直徑 HP
PR3040	3000	4000	3600	350	4	0.5	14
PR3050	3000	5000	3600	437	4	0.5	14
PR3060	3000	6000	3600	525	4	0.5	14
PR3540	3500	4000	4100	350	4	0.5	14
PR3550	3500	5000	4100	437	4	0.5	14
PR3560	3500	6000	4100	525	4	0.5	14
PR4050	4000	5000	4600	437	5	1	16
PR4060	4000	6000	4600	525	5	1	16
PR4070	4000	7000	4600	612	5	1	16
PR4550	4500	5000	5100	437	5	1	16
PR4560	4500	6000	5100	525	5	1	16
PR4570	4500	7000	5100	612	5	1	16
PR5060	5000	6000	5600	525	6	1	18
PR5070	5000	7000	5600	612	6	1	18
PR5080	5000	8000	5600	700	6	1	18
PR5560	5500	6000	6100	525	7.5	1	20
PR5570	5500	7000	6100	612	7.5	1	20
PR5580	5500	8000	6100	700	7.5	1	20
PR6070	6000	7000	6600	612	7.5	2	20
PR6080	6000	8000	6600	700	7.5	2	20
PR6090	6000	9000	6600	787	7.5	2	20

 魏昌牌鋼索撈污機 ROPERAKE



- 1. 耙齒導軌
- 2. 耙齒
- 3. 驅動裝置
- 4. 平台機架
- 5. 皮帶輸送機
- 6. 攔污柵
- 7. 裙板
- 8. 機側控制盤
- 9. 動力缸

