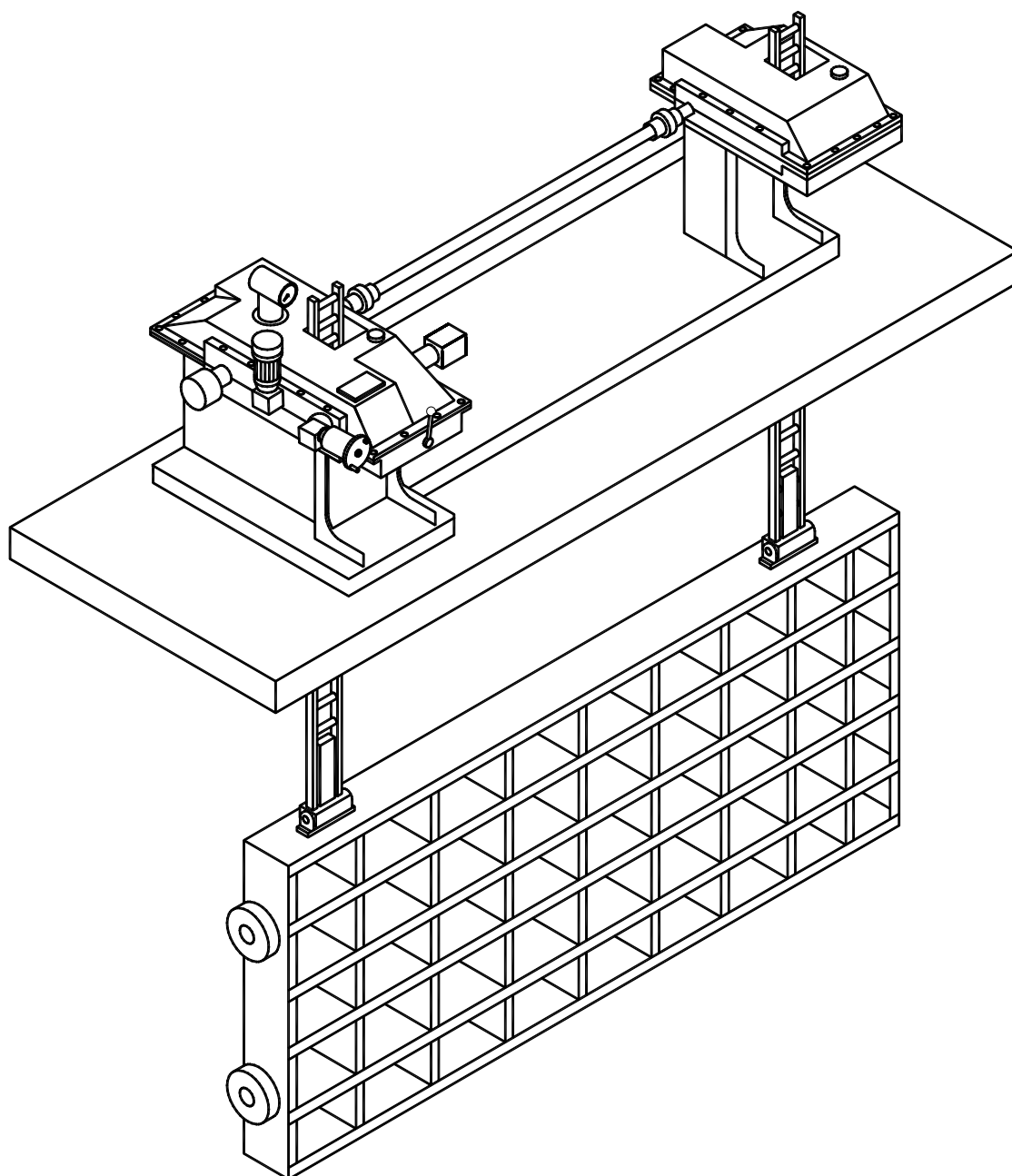


巍昌牌 梯桿升降機

WATERGATE RACK LIFT

-WEBCON-

最大提吊力 24000 KG



CTLG 14 DEC

巍昌牌梯桿升降機 WEBCON

用途

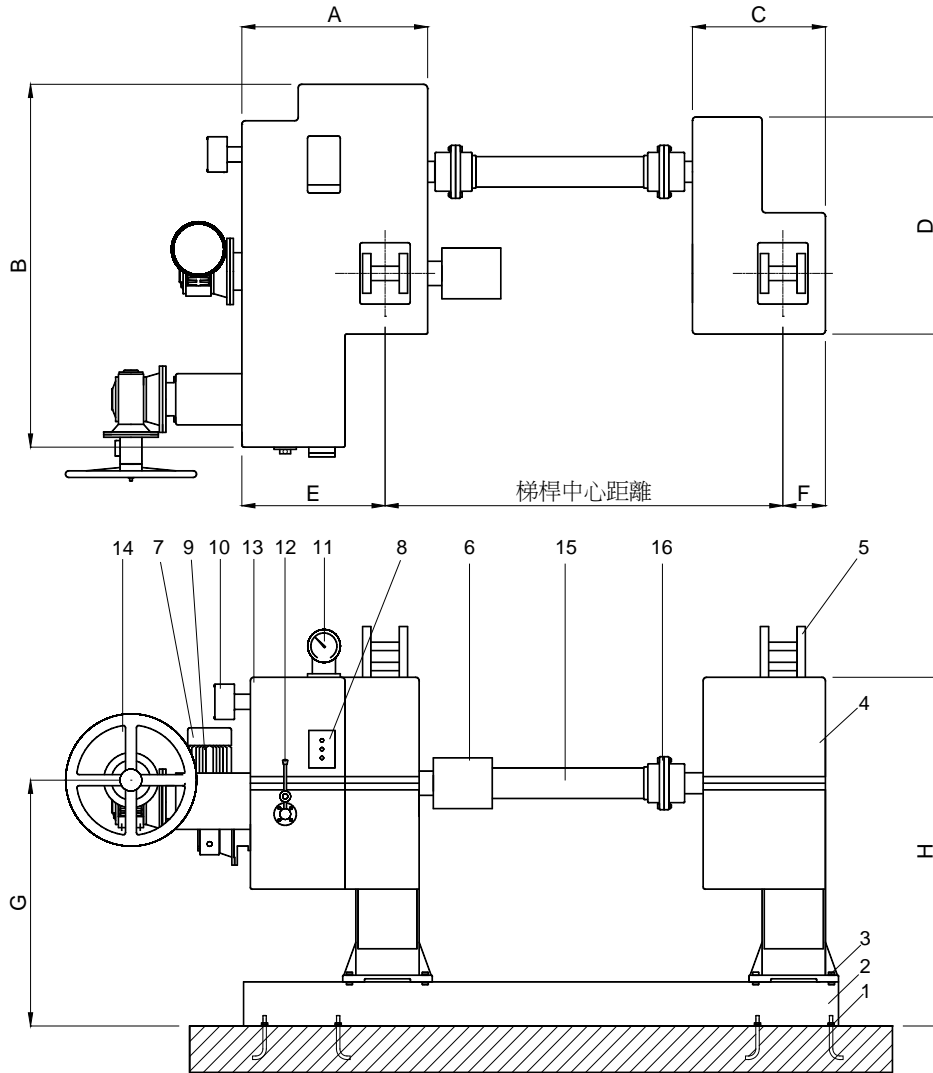
適用於有電源之中小型水門、防洪水門、防潮水門、灌溉水門和下水道水門之電動水門升降設備。

特性

- 構造簡單
由馬達、蝸桿蝸輪、傘齒輪、斜齒輪、梯桿、開度計、離心剎車器、離合器和齒輪聯軸器等所組成。
- 操作容易
平時以電動操作，停電時也可以改用手動操作，而變換電動或手動操作並不須任何切換動作。
- 自重下降
因有自鎖功能，所以不需任何變換動作只用把手就可以操作水門自重下降，並可控制水門停止於任意位置。又當水門自重下降時，以離心剎車限制水門之下降速度。
- 過負載裝置
當馬達超過額定負載時，以過負載感應器啟動過負載電子裝置停轉馬達。
- 水門上下限控制器
備有水門上下限之雙重保護開關，當水門上升而上限開關不作動時絕不容許水門超過上上限。
- 防止亂動
手輪和自重下降把手分別設鎖防止外人亂動。

巍昌牌梯桿升降機 WEBCON

— MT 電動雙桿升降機 —



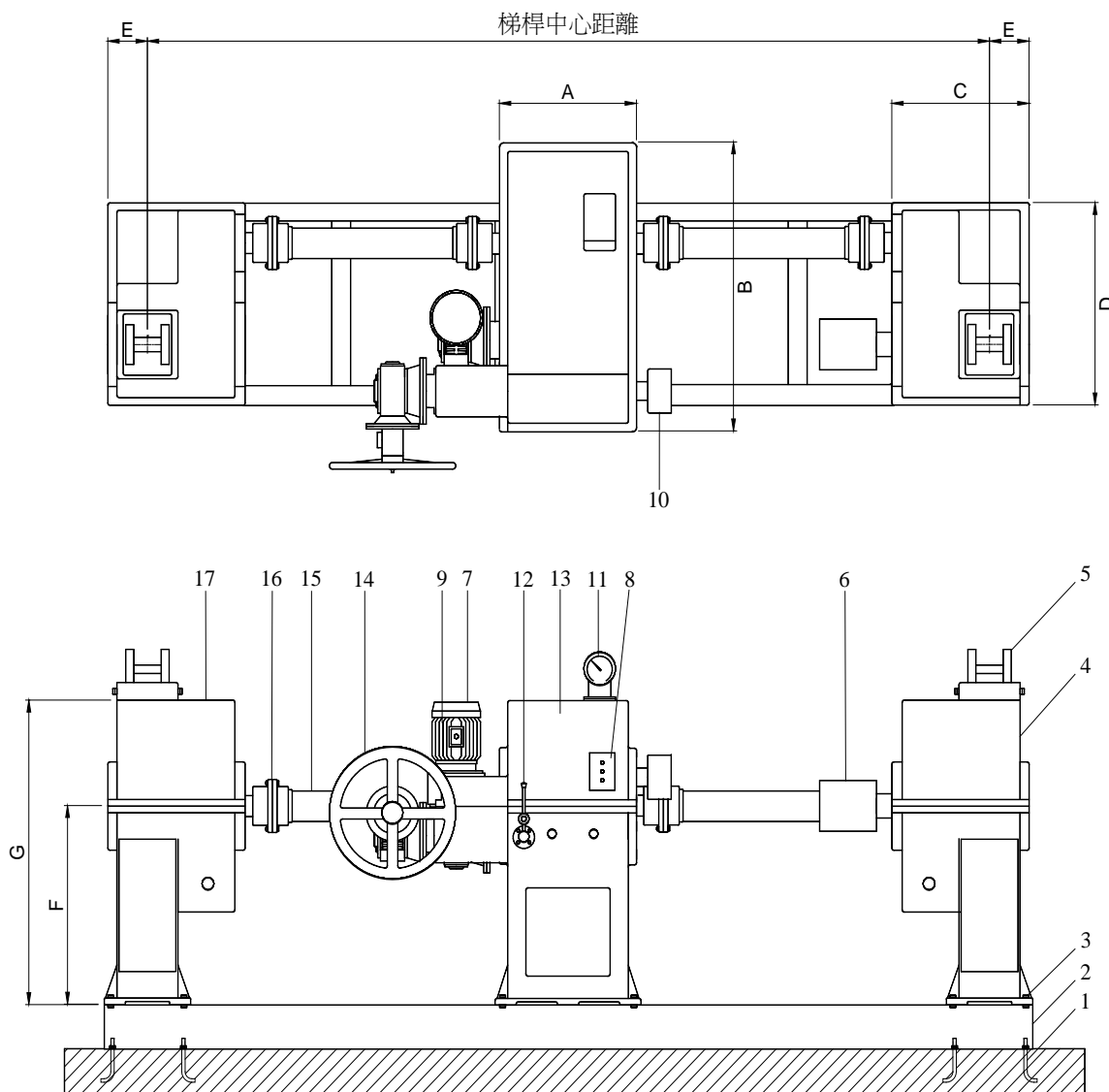
1. 基礎螺栓
2. 共同底座
3. 固定螺栓
4. 副機
5. 梯桿
6. 上下限控制器
7. 過負載裝置
8. 機側控制盤
9. 馬達
10. 離心剎車器
11. 開度器
12. 自重下降把手
13. 主機
14. 手輪
15. 浮動軸
16. 聯軸器

| 型號 | 額定提吊力 KG | 馬達容量 HP | 尺 寸 | | | | | | | | 梯桿中心距離 (標準品) | | | |
|-------|-------------|------------|-----|-----|-----|-----|-----|-----|-----|-----|--------------|------|------|--|
| | | | A | B | C | D | E | F | G | H | mm | | | |
| MT30 | 3000 | 1/2 | 559 | 494 | 198 | 321 | 417 | 59 | 750 | 788 | 2000 | | | |
| MT40 | 4000 | 1/2 | 559 | 494 | 198 | 321 | 417 | 59 | 750 | 788 | 2000 | | | |
| MT60 | 6000 | 1 | 579 | 520 | 219 | 382 | 419 | 62 | 750 | 803 | 2000 | 3000 | | |
| MT80 | 8000 | 1 | 579 | 520 | 219 | 382 | 419 | 62 | 750 | 803 | 2000 | 3000 | | |
| MT120 | 12000 | 2 | 685 | 632 | 291 | 376 | 469 | 85 | 750 | 846 | 2000 | 3000 | | |
| MT160 | 16000 | 2 | 685 | 632 | 291 | 376 | 469 | 85 | 750 | 846 | 2000 | 3000 | | |
| MT200 | 20000 | 3 | 787 | 845 | 395 | 667 | 502 | 123 | 750 | 921 | | 3000 | 4000 | |
| MT240 | 24000 | 3 | 787 | 845 | 395 | 667 | 502 | 123 | 750 | 921 | | 3000 | 4000 | |

- 電動升降速度為 0.3M/min ±10%
- 自重下降速度小於 3M/min
- 本公司可能會不予告修改尺寸

巍昌牌梯桿升降機 WEBCON

— MT 電動雙桿升降機 —



1. 基礎螺栓
2. 共同底座
3. 固定螺栓
4. 副機 (R)
5. 梯桿
6. 上下限控制器
7. 過負載感應器
8. 機側電控盤
9. 馬達
10. 離心剎車器
11. 開度計
12. 自重下降把手
13. 主機
14. 手輪
15. 浮動軸
16. 聯軸器
17. 副機 (L)

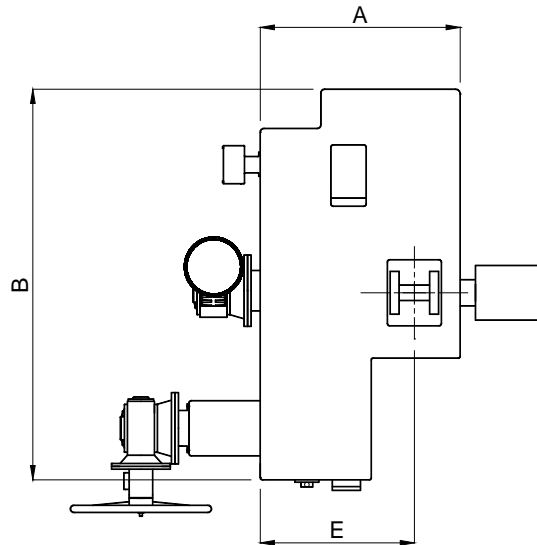
| 型號 | 額定提吊力 KG | 馬達容量 HP | 尺 寸 | | | | | | | 梯桿中心距離 (標準品) | | | | |
|-------|-------------|------------|-----|------|-----|------|-----|-----|-----|--------------|------|------|------|--|
| | | | A | B | C | D | E | F | G | mm | | | | |
| MT320 | 32000 | 5 | 439 | 928 | 467 | 795 | 139 | 323 | 646 | | 4000 | 5000 | | |
| MT400 | 40000 | 5 | 439 | 928 | 467 | 795 | 139 | 323 | 646 | | 4000 | 5000 | | |
| MT480 | 48000 | 7.5 | 487 | 1185 | 542 | 1090 | 167 | 458 | 916 | | | 5000 | 6000 | |
| MT560 | 56000 | 7.5 | 487 | 1185 | 542 | 1090 | 167 | 458 | 916 | | | 5000 | 6000 | |

- 電動升降速度為0.3M/min ±10%
- 自重下降速度小於3M/min
- 本公司可能會不予告修改尺寸

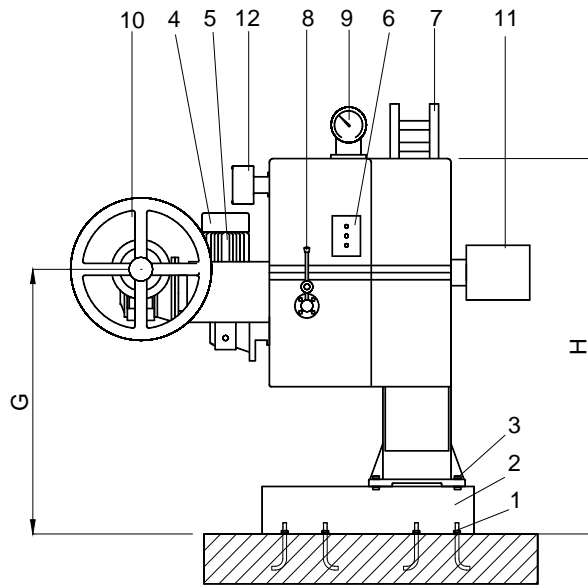


巍昌牌梯桿升降機 WEBCON

— MS 電動單桿升降機 —



1. 基礎螺栓
2. 共同底座
3. 固定螺栓
4. 過負載裝置
5. 馬達
6. 機側控制盤
7. 梯桿
8. 自重下降把手
9. 開度器
10. 手輪
11. 上下限控制器
12. 離心煞車器



| 型號 | 額定提吊力 KG | 馬達容量 HP | 尺 寸 mm | | | | |
|-------|-------------|------------|-----------|-----|-----|-----|-----|
| | | | A | B | E | G | H |
| MS30 | 3000 | 1/2 | 559 | 494 | 417 | 750 | 788 |
| MS40 | 4000 | 1/2 | 559 | 494 | 417 | 750 | 788 |
| MS60 | 6000 | 1 | 579 | 520 | 419 | 750 | 803 |
| MS80 | 8000 | 1 | 579 | 520 | 419 | 750 | 803 |
| MS120 | 12000 | 2 | 685 | 632 | 469 | 750 | 846 |
| MS160 | 16000 | 2 | 685 | 632 | 469 | 750 | 846 |

- 電動升降速度為 0.3M/min ±10%
- 自重下降速度小於 3M/min
- 本公司可能會不預告修改尺寸